

« Welcome ! »

Ton guide étudiant



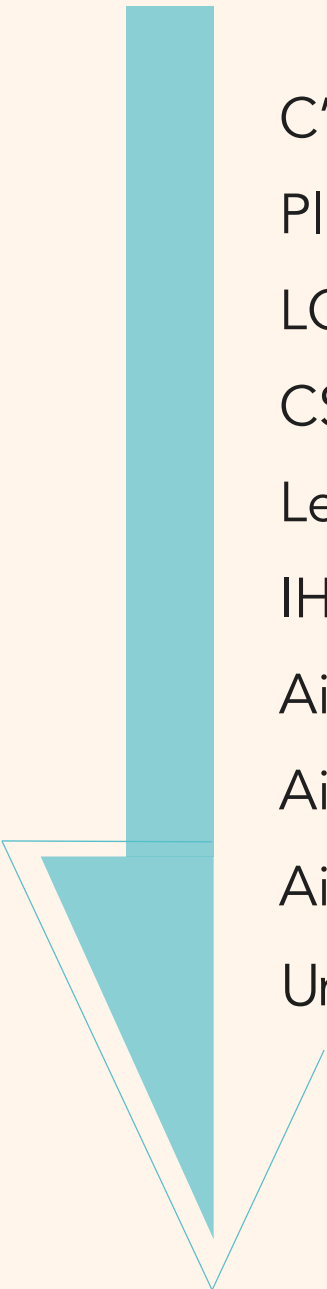
IHECS

Par le CEHEG
Ton conseil étudiant

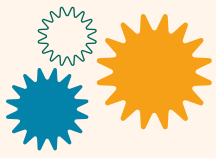
Sommaire

Bienvenue à l'IHECS !

Ce document t'expliquera tout ce que tu dois savoir afin de t'y retrouver à l'IHECS et de commencer ta scolarité sereinement.



C'est quoi le CEHEG ?.....	P. 2
Plan du campus.....	P. 3
LOFT 58.....	P. 5
CS & CEICS.....	P. 6
Les « clubs ».....	P. 7
IHECS online.....	P. 8
Aide à la réussite.....	P. 9
Aide psychologique.....	P.10
Aides financières.....	P.11
Un dernier mot.....	P.12



C'est quoi le CEHEG ?

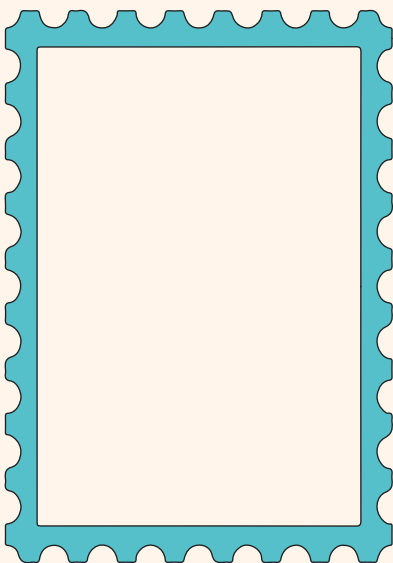
Le CEHEG est le Conseil Étudiant de la Haute École Galilée, donc de l'IHECS. C'est un organisme indépendant à l'école qui reçoit des subsides de l'État pour accomplir des tâches et remplir des obligations légales. Il est composé d'étudiants et d'étudiantes qui ont décidé de s'investir à plus grande échelle au sein de l'école et leur rôle est d'améliorer ton bien-être au sein de l'établissement.

Pour y parvenir, le CEHEG procède selon **4 missions** :

1. T'informer
2. Te représenter
3. Te défendre
4. Te soutenir

Les membres du CEHEG sont des bénévoles qui sont votés lors d'une élection se tenant une fois par an, lors du second quadrimestre. Ces étudiant.e.s prennent part régulièrement à des réunions avec les directions, les professeurs, les délégués, ou encore le *Conseil social* afin de s'y entretenir sur les problématiques étudiantes. Ils mènent aussi diverses initiatives tout au long de l'année, telles que l'amortissement des coûts des sandwiches à l'IHECS, la distribution de students packs ou encore de préservatifs. Le CEHEG est également en contact régulier avec les cellules d'aides de l'IHECS.

Plusieurs fois par an, le CEHEG te propose des activités, des séquences d'information sur les actualités qui concernent les étudiant.e.s et organise des départs groupés pour des parades ou manifestations, telles que celles pour la Pride ou le 08 mars.

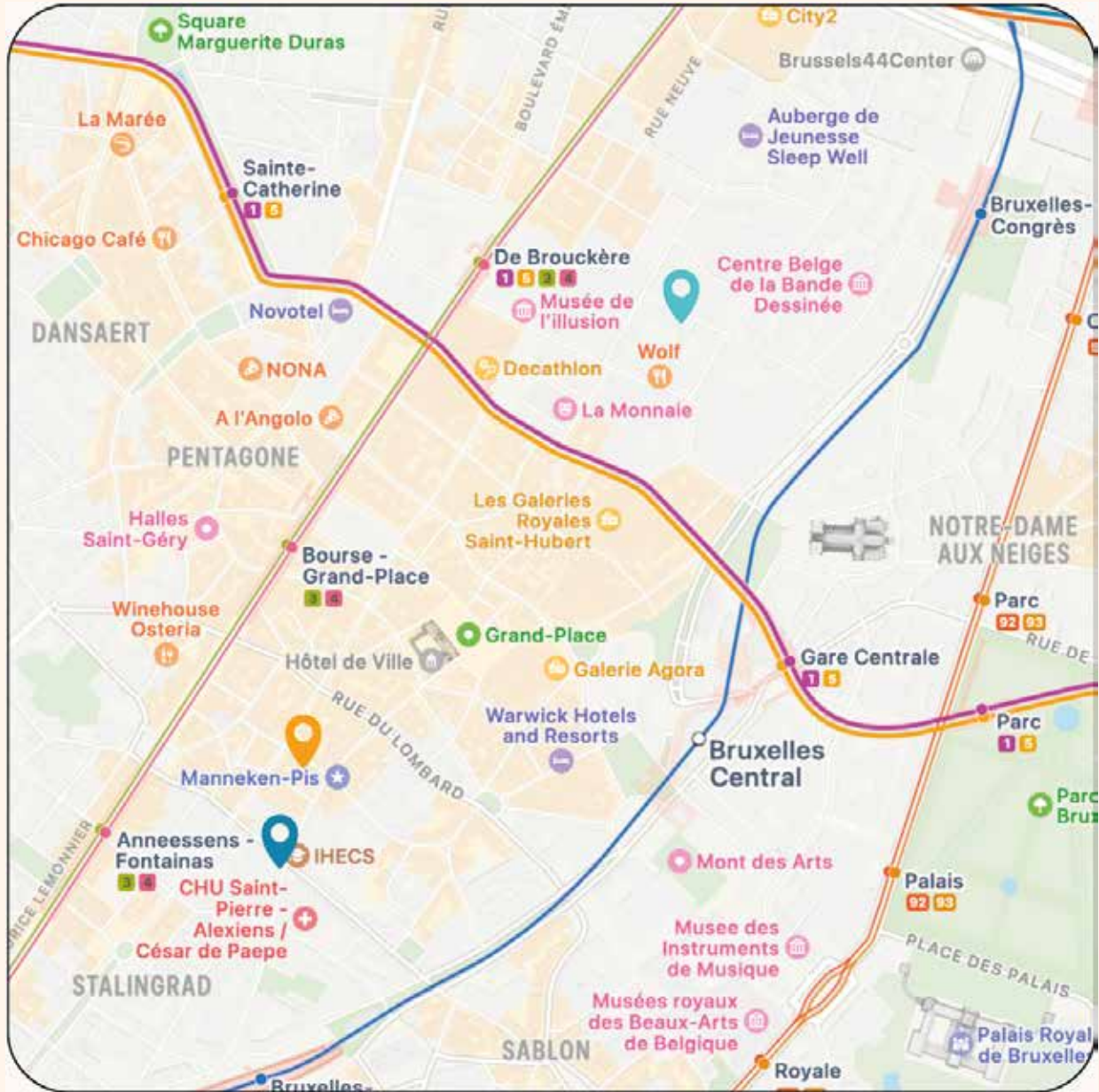


L'année passée, le CEHEG s'est affilié à la Fédération des étudiant.e.s francophones, la FEF. Les étudiants de l'IHECS sont donc non seulement représentés au sein de l'école, par le biais du CEHEG, mais sont dorénavant représentés dans les instances gouvernementales, telles que l'Académie de Recherche et d'Enseignement Supérieur, L'ARES, dont le rôle est d'assurer la coordination des activités entre les établissements d'enseignement supérieur francophones de Belgique, et de susciter entre eux le développement de collaborations.

De la sorte, le CEHEG peut témoigner des difficultés traversées par les étudiant.e.s de l'IHECS à plus grande échelle.

Le CEHEG, c'est enfin un groupe de gens sympas qui t'ont rédigé ce petit guide, très actifs sur leur instagram [@ceheg_](https://www.instagram.com/ceheg_) et dont la porte est toujours ouverte pour t'aider quand il y a quelqu'un dans le local E-411 ;)

Plan du campus



Étude & Bord-de-verre

58-60 rue de l'étuve,
1000 Bruxelles



Chambon

9 rue des boiteux,
1000 Bruxelles



Grands Carmes

27 rue des grands carmes,
1000 Bruxelles

Plan du campus

Étuve (E) & Bord-de-verre (BV)

Il s'agit des deux bâtiments les plus importants de l'IHECS. Les deux se situent l'un en face de l'autre.

Le **Bord-de-verre** est le grand bâtiment en verre, où se trouvent les grands amphithéâtres pour tous les cours dans des auditoriums.

L'Étuve est le bâtiment avec l'enseigne de l'IHECS au dessus de sa porte, tu peux y trouver le *LOFT 58* (cafétéria), les bureaux du personnel administratif ainsi que ceux des professeurs. Tu trouveras dans le même bâtiment les régies et espaces médiatiques, l'auditorium *Velge*, ainsi que les locaux du *CÉHEG*, du *CEICS* et de *FLUID Radio*. C'est entre ces deux bâtiments que tu passeras le plus de temps en première année.



Chambon (CH)

Situé légèrement plus loin dans le centre-ville, le **Chambon** est à quelques pas de l'arrêt STIB De Brouckère ainsi que de la rue neuve. Le Chambon se dresse parmi un ensemble d'immeubles ressemblant à des habitations, et contient des bureaux d'agences de communication ou d'autres sociétés. Ce sont généralement les cours de langues qui s'y tiennent au troisième et quatrième étage, avec quelques autres exceptions.

Grands Carmes (GC)

Situé à quelques pas du Manneken Pis, le bâtiment rue des **Grands Carmes** est le plus petit immeuble où tu trouveras tes cours. Ce sont généralement les cours de langue qui s'y tiennent, avec quelques autres exceptions. Dans le même bâtiment se donnent également certains cours de l'*IHECS Academy*, des cours en formation continue et en horaires différés.

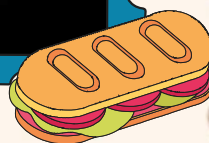


LOFT 58

Le LOFT 58 se trouve, comme son nom l'indique, au rez-de-chaussée du bâtiment Étuve situé au 58 rue de l'étuve. Tu peux y retrouver des viennoiseries, cookies et pâtisseries, des sandwiches dont le prix est amorti pour les étudiants par l'intervention du [Conseil Social](#). Tu y trouveras également des pâtes, soupes et des boissons fraîches et chaudes ainsi que quelques options végétariennes.

Il est possible de te poser au loft pour manger, discuter, réaliser des travaux de groupe ou même étudier. Il est ouvert toute la semaine de 8h à 18h.

Plusieurs fois au cours de l'année, le LOFT 58 sera utilisé pour servir de scène lors de conférences, événements, concours ou soirées à thèmes. Le LOFT 58 est toujours un endroit vivant pour te permettre de retrouver ou rencontrer du monde.



CS & CEICS

De nombreux étudiant.e.s confondent le CEHEG, le CS (Conseil Social) et le CEICS (Cercle des Étudiants de l'Institut des Communications Sociales). Ceux-ci sont pourtant très différents !

CEICS

CS

Le **CEICS** est le cercle étudiant de l'IHECS. Il est composé d'un groupe d'étudiant.e.s élu.e.s en fin d'années scolaire. Le cercle est l'organe étudiant festif de l'IHECS.

Contrairement au CEHEG, le CEICS ne dépend pas du gouvernement et ne reçoit aucun subside de l'état, lui laissant plus de liberté.

Bien que le CEICS soit un groupe folklorique, il ne propose pas de baptême, contrairement au CCS.

Cependant, il est à l'initiative de nombreux projets destinés à l'ensemble des étudiant.e.s. C'est notamment lui qui s'occupe du bal, de la Déclasse, de la journée sportive et des "jeux dans la ville".

Si tu désires t'amuser et participer à une multitude d'évènements en tous genres, n'hésite pas à suivre le CEICS sur leur instagram : @ceics



Le **Conseil Social** (CS) a pour mission de répondre à la précarité étudiante en offrant une aide dans divers domaines (financier, médical, psychologique ou juridique), sans tenir compte de la situation académique des étudiants. Il peut également financer des projets pédagogiques, sociaux, culturels ou sportifs pour les étudiants.

Le CS reçoit un budget de la Fédération Wallonie-Bruxelles et est composé de membres élus parmi le personnel et les étudiants, assurant la transparence dans la gestion des fonds.

Les étudiants de l'IHECS peuvent bénéficier d'une aide alimentaire avec des épiceries alimentaires, sportive avec des cartes de sport, ou encore menstruelle et bien d'autres.

Comment fonctionnent les aides ?

Après avoir introduit une demande d'aide, sur [IHECS Live](#), notre assistante sociale prend contact avec toi pour te tenir au courant de l'avancée de ton dossier. Celui-ci est soumis à un vote des membres (cf. paragraphe ci-dessus).

Pour plus d'infos, rendez-vous sur [IHECS Live](#) ou contactez directement le conseil social par mail : conseil.social.ihecs@galilee.be

Les « clubs »

FLUID Radio

FLUID Radio est le nom de la radio des étudiants et étudiantes de l'IHECS. Chaque année, de nombreuses émissions se tiennent pendant et après les cours au quatrième étage du bâtiment Étuve. Tu pourras retrouver de nombreuses émissions aux sujets variés (sport, mode, technologie, musique, actualités...) et même créer la tienne. Tu pourras retrouver davantage d'informations sur leurs recrutements annuels sur leurs propres réseaux.

Instagram : @fluidradiobe
Linktr.ee : <https://linktr.ee/fluidradio>



LoutresMers

Les LoutresMer forment le club d'improvisation de l'IHECS. Il est composé d'étudiants et d'étudiantes passionné.es par cet art qui se retrouvent toutes les semaines pour le pratiquer. Ils se confrontent parfois à d'autres clubs d'improvisation, notamment lors de championnats inter-universitaires.

Instagram : @les_loutres_mer_ihecs
Linktr.ee : <https://linktr.ee/loutresmer>



Ciné Club

Le Ciné Club est une structure destinée aux étudiants et étudiantes cinéphiles ou plus largement curieux.ses de l'univers du cinéma. Ce club propose régulièrement des projections de film en auditorioes à destination des membres et non-membres.

Instagram : @cine_club_ihecs
Email : Jules.defoerstraet@student.ihecs.be

CCS

Le Cercle de communication sociale (CCS) est le cercle étudiant auquel tu peux facilement t'inscrire. Celui-ci n'est pas destiné qu'aux étudiants de l'IHECS, mais bien de plusieurs écoles supérieures en communication. Si tu désires faire ton baptême étudiant, avec ses aspects de folklore et de guindaille, tu pourras prendre contact avec eux lors de leur descente.

Instagram : @ccs.officiel



IHECS online

Learn : c'est la plateforme où on retrouve les support de cours (tels que les powerpoints) et les informations propres à chaque cours. Les professeurs peuvent aussi y laisser des "annonces".

Hyperplanning : c'est le site qui regroupe tous les horaires de cours ainsi que les horaires d'examens. Ils sont ajoutés au compte goutte et peuvent être modifiés au cours de l'année. On y retrouve aussi les lieux où les cours sont donnés.

IHECS Extranet : ce site regroupe les descriptifs des cours, ton PAE, tes relevés de notes et toutes tes attestations officielles (notamment pour la réduction sur les transports en commun).

IHECS Live : ce site est aussi appelé l'intranet. Tu peux retrouver une multitude de documents utiles ou informations dont tu pourrais avoir besoin.

Hector : c'est la plateforme qui sert à louer le matériel dont tu pourras avoir besoin. Techniquement, tu n'en auras pas besoin durant ta première année.

Outlook : Comme tous les étudiants, tu possèdes une adresse mail Outlook sur laquelle tu reçois des informations de la part de tes professeurs, mais également du secrétariat ou du CEHEG. N'hésite pas à y jeter un petit coup d'oeil tous les jours afin d'attraper les réflexes professionnels.

Le groupe Facebook de ta section : Il existe des groupes Facebook prévus pour chaque année à l'IHECS. C'est un endroit libre où tu peux poser tes questions et t'informer auprès des autres élèves. L'IHECS est un établissement où la communauté est généralement assez sympathique et réactive, donc n'hésite jamais à y poser tes questions. Tu dois cependant être invité pour en faire partie, n'hésite pas non plus à demander autour de toi.



Aide à la réussite



L'aide à la réussite est le nom donné à une série d'actions menées au sein de l'IHECS pour permettre aux étudiants et aux étudiantes de bénéficier d'un apprentissage de meilleure qualité.

Martine Colot, la personne responsable de cette cellule d'aide à l'apprentissage, gère un cours d'aide à la réussite. Elle organise des séances d'information qui ont pour objectif principal de te proposer des outils qui facilitent ton organisation et apprentissage tout au cours de l'année, lors des périodes de blocus et lors des périodes d'examen.



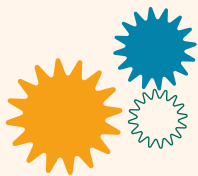
Martine Colot
RESPONSABLE DE L'AIDE
À LA RÉUSSITE

Des **tutorats** sont aussi donnés tout au long de l'année. Ceux-ci sont en réalité des révisions de la matière vue lors des cours par des élèves des années précédentes. Le but est de t'aider à comprendre la matière déjà vue avec une approche plus individuelle que dans les grands auditoriums.

Si tu désires suivre l'un de ces tutorats, tu pourras en apprendre davantage via tes mails au cours de l'année, mais également en prenant contact avec Martine Colot via l'adresse mail : martine.colot@galilee.be.

Notre petit conseil : afin d'apprendre la quantité de matière le plus efficacement et rapidement possible, essaie de rester attentif.ve pendant tes cours, en évitant le piège du téléphone. N'hésite pas à te servir des synthèses que tu trouveras sur les groupes Facebook comme de supports de prise de notes pendant les cours, mais en écoutant quand même, la matière peut toujours changer ;)





Aide psychologique

Si tu traverses une situation délicate sur le plan psychologique et que tu désires obtenir de l'aide, tu peux également en trouver à l'IHECS.

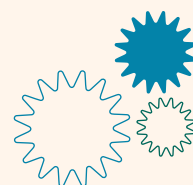
L'IHECS bénéficie dans les membres de son personnel d'une **psychologue** dont le nom est **Ximena Olivares**. Elle occupe un bureau à l'abri des regards dans l'entresol, un étage caché entre le rez-de-chaussée et le deuxième étage du bâtiment Étuve, uniquement accessible par l'escalier secondaire du bâtiment. Tu peux lui rendre visite si tu désires converser avec elle ou obtenir son aide.



Evelyne Mbala Luzolo
RÉFÉRENTE DU CONSEIL SOCIAL

Tu trouveras également, au sein de l'IHECS, une **assistante sociale** dont le nom est **Evelyne Mbala Luzolo**. Elle occupe un bureau au septième étage du bâtiment Étuve.

Si tu traverses une situation déplaisante liée à une problématique sociale discriminante telle que le racisme, le sexisme ou l'homophobie par exemple, tu peux également aller en référer à un « **professeur de confiance** ». À l'IHECS, il existe une liste de professeurs surnommés « professeurs de confiance ». Ceux-ci sont sensibilisés aux enjeux et discriminations sociales que tu pourrais rencontrer, et il y a de grandes chances que l'un d'entre eux soit responsable de l'un de tes cours. Si tu désires simplement faire part d'un comportement inadéquat, mais que tu n'estimes pas avoir besoin d'aide psychologique, n'hésite pas à consulter l'un des enseignants compris dans cette liste. Cette liste se trouve en ligne, sur plusieurs sites de l'IHECS notamment **IHECS Live**, mais également en version imprimée physiquement au local du CEHEG (E-411).



Aide financière

Si tu le désires ou si tu traverses une situation délicate sur le plan financier, tu peux soit t'en référer au Conseil Social (CS) présenté précédemment, soit introduire une demande de bourse.

L'allocation d'études, généralement appelée « **bourse d'études** », est une aide financière accordée par la Fédération Wallonie-Bruxelles aux étudiants de condition moins aisée.

Tu souhaites introduire une demande d'allocation d'études pour tenter de bénéficier d'une aide financière pour tes études supérieures ? Tu trouveras sur le site de la fédération Wallonie-Bruxelles toutes les informations officielles pour commencer tes démarches (<https://allocations-etudes.c-fwb.be>).

Il faudra introduire une demande en complétant un formulaire avec certaines informations personnelles. La réponse peut prendre quelques mois et sera envoyée sur ton compte « mon espace » et par mail.

Concernant le paiement du minerval, pas de panique !

Il te faudra payer les 50€ avant le 31 octobre puis suite à une réponse :

- favorable (tu bénéficies de la bourse), tu ne devras peut-être pas payer le reste du minerval et tu seras remboursé des 50€
- défavorable (tu ne remplis pas les conditions pour recevoir une bourse), il te faudra payer le minerval en totalité (-50€ déjà payé)

Pour davantage d'information, n'hésite pas à aller vérifier les détails de la procédure sur le site de la Fédération Wallonie-Bruxelles.



Un dernier mot...

Notre guide touche à sa fin... mais avant ça, voici quelques derniers conseils :

Pour voyager en transports en commun dans Bruxelles, il existe le réseau de la **STIB**. Actuellement, ils proposent un abonnement à 12€ par an tant que tu es étudiant et que tu as moins de 26 ans. Il faudra cependant que tu te présentes dans un point **BOOTIK** avec ton attestation de fréquentation imprimée. Pour arriver à Bruxelles en train, la **SNCB** propose des tarifs étudiants avantageux. Il te suffit de te rendre à un guichet et de demander une carte étudiant à la SNCB. Tu recevras ton code client qui te permettra d'acheter un ticket 5 aller-retour à faire dans 49 jours. Il est également possible de prendre des abonnements à prix réduits.

Si tu désires te faire des amis parmi les autres étudiant.e.s de l'IHECS, n'hésite pas à te rendre à l'**Ebrius**. Il s'agit d'un bar à quelques minutes à pieds de l'IHECS où se rendent de nombreux condisciples. De manière générale, n'hésite pas non plus à aller discuter avec les étudiant.e.s que tu croises : nous avons la chance d'être dans une école où de très nombreuses personnes sont sympathiques. Si tu as besoin d'aide pour trouver ton chemin, que tu cherches des astuces et conseils, ou que tu désires te faire des amis, il y aura toujours quelqu'un pour te tendre la main à l'IHECS.

Enfin, si tu as **besoin d'aide**, une main t'es toujours tendue au CEHEG. Il te suffit de nous contacter sur instagram **@ceheg_** ou de nous rendre visite dans notre local E-411.

On te souhaite de profiter de tout ce que ta scolarité aura à t'offrir et d'aimer ton établissement scolaire autant que nous.

À très bientôt,
le CEHEG.



« **Welcome !** » le guide de l'étudiant.e de l'IHECS.

Imaginé, rédigé et mis en page avec amour par les membres du CEHEG,

Golnouch Nematkhah, Juliana Kitsiabi, Cosmina Calancea, Sarah Clément, Théo Tilman, Furayah Kayembe, Colombe Loisel, Andreea Calancea, Zoéline Vercleyen, Audrey Loutian, Lilit Gapoyan et Jean-François Vanwelde