

IHECS BIENVENUE AUX ÉTUDIANTS INTERNATIONAUX





BIENVENUE EN BELGIQUE 4

BIENVENUE À BRUXELLES 5

L'HECS VOUS SOUHAITE LA BIENVENUE 7

**L'HECS, DOYENNE DES ÉCOLES BELGES FRAN-
COPHONES DE COMMUNICATION** 8

PARTENAIRES

Partenaires en Europe 11

Partenaires en Belgique 12

Partenaires hors-Europe 13

BUREAU INTERNATIONAL EXCHANGES 16

LEUR AVENTURE ERASMUS A L'HECS 17

INFORMATIONS PRATIQUES

Comment postuler à l'HECS ? 18

Le calendrier académique 19

Votre séance d'accueil 19

Le logement 21

Les démarches administratives 21

Santé 21

Les transports 21

FAQ 24



BIENVENUE EN BELGIQUE !

Étudier à l'IHECS signifie vivre quelques mois en Belgique. Mais où se trouve ce pays ? La Belgique est un petit pays européen situé entre la France, l'Allemagne, les Pays-Bas et le Grand Duché de Luxembourg. La Belgique est un pays multiculturel : nous avons 3 langues nationales (le français, le néerlandais et l'allemand). À Bruxelles, la langue prédominante est le français.

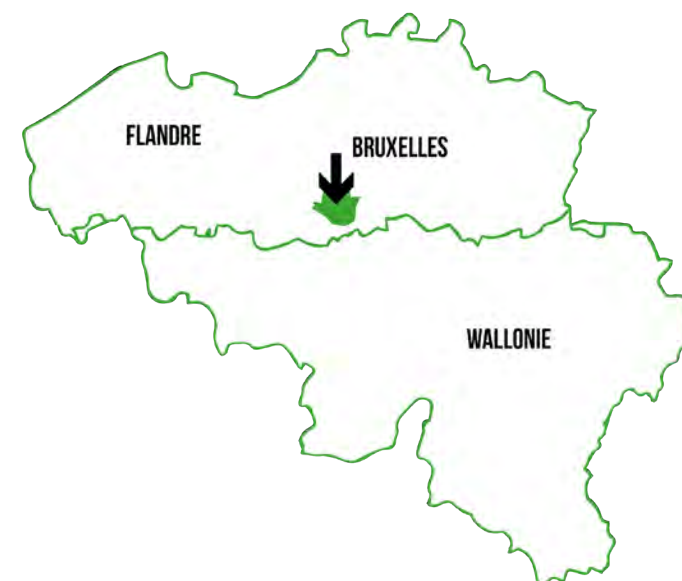
Dès votre arrivée en Belgique, vous remarquerez qu'il est vraiment facile de voyager partout en Europe : en train, en avion, en bus... Il y a des tas de possibilités !



BIENVENUE À BRUXELLES !

Bienvenue au cœur de l'Union européenne, bienvenue à la croisée des courants philosophiques et artistiques ! De la place Royale à la Grand-Place, vous goûterez pendant votre séjour Erasmus aux 1001 façons dont Bruxelles décline l'art de vivre.

L'IHECS est situé à quelques pas de la Grand-Place, patrimoine mondial de l'Unesco, au cœur du centre historique qui regorge d'impasses curieuses, de galeries, de boutiques trendy et de terrasses sympas. Un paquet de frites par-ci, un détour praline ou gaufre chaude par-là, une petite folie fashion, un coup de coeur BD... Autant de petits bonheurs à combiner pour que votre séjour à Bruxelles se conjugue au plus-que-parfait !





L'IHECS VOUS SOUHAITE LA BIENVENUE !

Nous proposons des études sous forme de Baccalauréat en Communication appliquée et Masters en Journalisme, Management d'événements, Relations publiques, Publicité, Animation socioculturelle & éducation permanente et Éducation aux Médias.

Priorité à la communication !

La critique et la conceptualisation demeurent les éléments centraux de toute capacité de jugement et de discernement ; elles sont les bases de la formation dispensée à l'IHECS. Mais à l'IHECS, l'analyse et la pratique sont toujours au service d'une finalité : transmettre un message à un public défini. Les étudiants qui nous rejoignent allient la curiosité à l'attrait pour la singularité des situations et leur compréhension, l'ouverture à tous les outils de la communication contemporaine à l'intérêt pour le travail en groupe.

Votre ambition est d'expérimenter la communication, de saisir comment l'idée prend corps et forme, de transformer des concepts abstraits en campagnes et messages ciblés : rejoignez-nous à l'IHECS, notre institut est fait pour vous !

Frédéric Moens
Directeur de l'IHECS

«*Priorité à la communication !*»

L'ICHECS, DOYENNE DES ÉCOLES BELGES FRANCO-PHONE DE COMMUNICATION

Le cursus de formation à l'ICHECS comprend **deux cycles** : un bachelier en trois ans, suivi d'un Master de spécialisation professionnelle en deux ans. Ce cursus en 3+2 est rigoureusement conforme à la structure européenne voulue par les accords de Bologne. Les cours sont majoritairement dispensés en français.

Les trois premières années de bachelier ont un caractère **« polyvalent »** dans le domaine de la communication. Le programme des deux premières années est commun à tous les étudiants ; la troisième année propose une pré-orientation de transition en fonction du Master envisagé. Le diplôme délivré à l'issue de ce premier cycle est le bachelier en Communication appliquée.

Six spécialisations sont possibles en Master : **Presse et Information, Relations Publiques, Publicité, Animation Socioculturelle et Éducation Permanente, Éducation aux Médias et enfin Management d'événements.**

Pour rendre effective cette vocation professionnelle et permettre à chaque étudiant de se construire une identité professionnelle forte, des moyens sont mis en oeuvre tout au long de la formation :

- le travail personnel de l'étudiant dans une perspective d'intégration sur le marché du travail ;

- la présence très importante de professionnels dans le corps enseignant, dans les jurys, et leur implication dans l'élaboration et la mise à jour constante des programmes ;
- des travaux médiatiques réalisés en lien étroit avec la profession et avec des moyens techniques professionnels ;
- des réseaux de contact avec les entreprises, groupements, associations, pouvoirs publics et l'organisation de rencontres avec la profession (séminaires, colloques, ateliers, journées de travail, etc.) ;
- rappelons que l'ICHECS organise également des programmes de 3e cycle (Executive Masters), ainsi que de la formation continue, ce qui accentue encore le feedback de la profession sur la formation initiale.

L'ICHECS est centrée sur la **pratique et la professionnalisation** : travail de terrain, réalisations médiatiques, apprentissage par projet, langue et expression, stages d'insertion professionnelle. Les cours généraux constituent le fondement de la formation. Aux composantes habituelles de la formation en communication sociale, l'ICHECS ajoute de manière déterminante l'apprentissage des médias : presse écrite, presse en ligne, graphisme et infographie, photo, son/radio, TV/vidéo, multimédia, média événementiel. Attention : le but n'est jamais de faire du média technologique une fin en soi, mais de pouvoir, AVEC les mé-

dias, exprimer un message, une intention ou une idée déterminée, bref, communiquer. Ce parti pris pédagogique s'exprime par la formule suivante :

*La communication
par les médias.
Les médias au service
de la communication.*

COMMENT CHOISIR SON PROGRAMME À L'ICHECS

L'étudiant s'inscrit dans un programme de préférence pour une année entière (niveau Bac) ou pour un semestre (niveau Bac ou Master). L'étudiant de niveau BAC ne peut s'inscrire qu'au programme de bachelier en Communication appliquée (pages 10-11), l'étudiant de Master choisit l'une des 4 orientations proposées (pages 12 à 19).

Au sein du programme choisi, l'étudiant choisit, suivant les exigences de son institution d'origine, les cours qu'il désire suivre, pour un maximum de 30 ECTS par semestre et 60 ECTS par an.

Attention, l'étudiant ne peut pas choisir des cours dans des programmes différents : tous les cours doivent être choisis à l'intérieur d'un seul programme.





PARTENAIRES

3 types de partenaires (accords bilatéraux) sont développés :

- Erasmus : avec les pays européens ;
- Belgica : avec des institutions flamandes en Belgique ;
- Mondiaux : avec les pays hors-Europe.

PARTENAIRES EUROPÉENS*

ALLEMAGNE

DORTMUND • Universität Dortmund/Institut für Journalistik
www.aaa.uni-dortmund.de

REGENSBURG • Universität Regensburg • www.uni-regensburg.de
TÜBINGEN • Eberhard Karls Universität Tübingen
www.medienwissenschaft.uni-tuebingen.de

AUTRICHE

WIEN • Fachhochschule Wien • www.fh-wien.ac.at

DANEMARK

AARHUS • Danish School of Media and Journalism • www.dmjx.dk

ESPAGNE

BARCELONA • Universitat Autònoma de Barcelona • www.uab.es

BILBAO • Universita del pais Vasco • www.ehu.eus

MADRID • Universidad Complutense Madrid • www.ucm.es

MADRID • CEU San Pablo • www.uspceu.com

MADRID • Madrid IE University • www.ie.edu

MALAGA • Universidad de Malaga • www.uma.es

SALAMANCA • Universidad de Salamanca • www.usal.es

SALAMANCA • Universidad Pontificia de Salamanca • www.upsa.es

SANTANDER • Cesine • www.cesine.com

VALENCIA • Universidad de Valencia • www.uv.es

FINLANDE

JYVASKYLA • University of Jyväskylä • www.jyu.fi

TAMPERE • University of Tampere • www.uta.fi

FRANCE

BORDEAUX • Université Michel de Montaigne • www.iut.u-bordeaux3.fr

CLERMONT-FERRAND • Université Clermont Auvergne • www.uca.fr

LILLE • ISTC • www.istc.fr

LILLE • Université de Lille • www.univ-lille.fr

NANCY • Université de Nancy 2 • www.univ-nancy2.fr

PARIS • EFAP / EFJ • www.efap.com - www.efj.fr

PARIS • UPEM • www.u-pem.fr

PARIS • Sup de Pub • www.supdepub.com

GRÈCE

ATHÈNES • Université Panteion • www.panteion.gr/en

HONGRIE

SZEGED • University of Szeged • www.u-szeged.hu

IRELAND

DUBLIN • Dublin Institute of Technology • www.dit.ie
LIMERICK • University of Limerick • www.ul.ie/international

ITALIE

PERUGIA • Università Degli Studi Di Perugia • www.unipg.it
ROMA • Libera Università' Maria SS. Assunta • www.lumsa.it
ROMA • La Sapienza • www.uniroma1.it

LETTONIE

RIGA • Turība University • www.turiba.lv

LITUANIE

KAUNAS • Vytautas Magnus University • www.vdu.lt
VILNIUS • Vilniaus Universitetas • www.vu.lt/en/

MOLDAVIE

CHISNAIU • Moldavia State University • www.usn.md

NORVÈGE

VOLDA • Volda University College • www.hivolda.no

PAYS-BAS

GRONINGEN • University of Applied Sciences, Groningen • www.hanze.nl
UTRECHT • Hogeschool van Utrecht • www.hu.nl
ZWOLLE • Windesheim University of Applied Sciences • www.windesheim.nl

POLOGNE

WROCLAW • Uniwersytet Wroclawski • international.uni.wroc.pl

PORTUGAL

LISBON • Escola Superior de Comunicação Social • www.escs.ipl.pt

RÉPUBLIQUE TCHÈQUE

PRAGUE • Charles University • www.cuni.cz
PRAGUE • Anglo-American University • www.aauni.eduw

ROUMANIE

BUCAREST • University of Bucharest • www.unibuc.ro
CLUJ • Babes-Bolyai University • www.ubbcluj.ro

SUÈDE

GÖTEBORG • University of Gothenburg • www.gu.se
JÖNKÖPING • University of Jönköping • www.ju.se

TURQUIE

ISTANBUL • Université Galatasaray • www.gsu.edu.tr
ISTANBUL • Istanbul Bilgi University • www.bilgi.edu.tr

PARTENAIRES BELGES*

ANTWERPEN • Artesis Hogeschool • www.artesis.be

BRUSSEL • Erasmus Hogeschool (Campus Dansaert) • www.ehb.be
HASSELT • PXL Hogeschool • www.pxl.be
KORTRIJK • Hogeschool West-Vlaanderen (HOWEST) • www.howest.be
MECHELEN • Thomas More • www.thomasmore.be
GENT • Artevelde University of Applied Science • www.arteveldde-uas.be

PARTENAIRES HORS-EUROPE*

ARGENTINE

CORDOBA • Universidad Nacional de Cordoba • www.unc.edu.ar
BUENOS AIRES • Pontificia Universidad Católica • www.uca.edu.ar

AUSTRALIE

CANBERRA • University of Canberra • www.canberra.edu.au

BRÉSIL

BELO HORIZONTE • Universidade Federal de Minas Gerais • www.ufmg.br

BURKINA FASO

OUAGADOUGOU • University of Ouagadougou • www.univ-ouaga.bf

CANADA

MONCTON • Université de Moncton • www.umoncton.ca
QUEBEC • Université Laval • www.bi.ulaval.ca
JONQUIÈRE • Cégep de Jonquière • www.cegepjonquiere.ca
SHERBROOKE • Université de Sherbrooke • www.usherbrooke.ca
TROIS-RIVIÈRES • Université du Québec à Trois-Rivières • www.uqtr.ca

CHILI

CONCEPCION • Universidad de Concepción • www.udec.cl
SANTIAGO • Universidad Alberto Hurtado • www.uahurtado.cl
SANTIAGO • Universidad Diego Portales • www.udp.cl
SANTIAGO • Universidad Bernardo O'Higgins • www.ubo.cl
VALPARAISO • Pontificia Universidad Católica de Valparaíso • www.ucv.cl

CHINE

HONG KONG • City University • www.cityu.edu.hk
HONG KONG • Lingnan University • www.ln.edu.hk
MACAO • University of Macau • www.umac.mo

COLOMBIE

BOGOTA • Universidad del Rosario • www.urosario.edu.co
MEDELLIN • Universidad de Medellín • www.udem.edu.co
CARTAGENE • Universidad de Cartagena • www.unicartagena.edu.co

COREE

SEOUL • Ewha Womans University • www.ewha.ac.kr/mbs/ewhaen
SEOUL • Sogang University • www.sogang.ac.kr

EQUATEUR

QUITO • Universidad San Francisco de Quito • www.usfq.edu.ec

ÉTATS UNIS D'AMÉRIQUE

HIGH POINT • High Point University • www.highpoint.edu
MANCHESTER • Southern New Hampshire University • www.snhu.edu
OKLAHOMA CITY • Oklahoma City University • www.okcu.edu
SLIPPERY ROCK • Slippery Rock University • www.sru.edu
SPRINGFIELD • University of Illinois • www.uis.edu

INDE

MANIPAL • Manipal Academy of Higher Education • www.manipal.edu

JAPON

NAGOYA • Aichi Shukutoku University • www.aasa.ac.jp/english
TOKYO • Waseda University • www.waseda.jp/top/en

MADAGASCAR

ANTANANARIVO • Université d'Antananarivo • www.univ-antananarivo.mg

MALAISIE

KUALA LUMPUR • Taylor's University • <https://university.taylors.edu.my/en>

MAROC

RABAT • Institut Supérieur de l'Information & de la Communication • www.isic.ma

MEXIQUE

CUERNAVACA • Universidad Internacional • www.uninter.edu.mx
MERIDA • Universidad Anahuac Mayab • www.anahuacmayab.mx

PÉROU

LIMA • Universidad San Ignacio de Loyola • www.usil.edu.pe

REP. DEMOCRATIQUE DU CONGO

BUKAVU • Université Catholique de Bukavu • www.ucbukavu.ac.cd

ROYAUME-UNI

BRADFORD • University of Bradford • www.bradford.ac.uk
GLASGOW • Glasgow Caledonian University • www.gcu.ac.uk
LONDRES • London College of Communication • www.arts.ac.uk/lcc
ORMSKIRK • Edge Hill University • www.edgehill.ac.uk

SENEGAL

DAKAR • Institut Supérieur des Arts et des Cultures • www.supimax.com

TAIWAN

TAIPEI • Chinese Culture University • <http://www.pccu.edu.tw>
TAIPEI • National ChengChi University • www.nccu.edu.tw

THAÏLANDE

BANGKOK • Chulalongkorn University • www.chula.ac.th/en/

UKRAINE

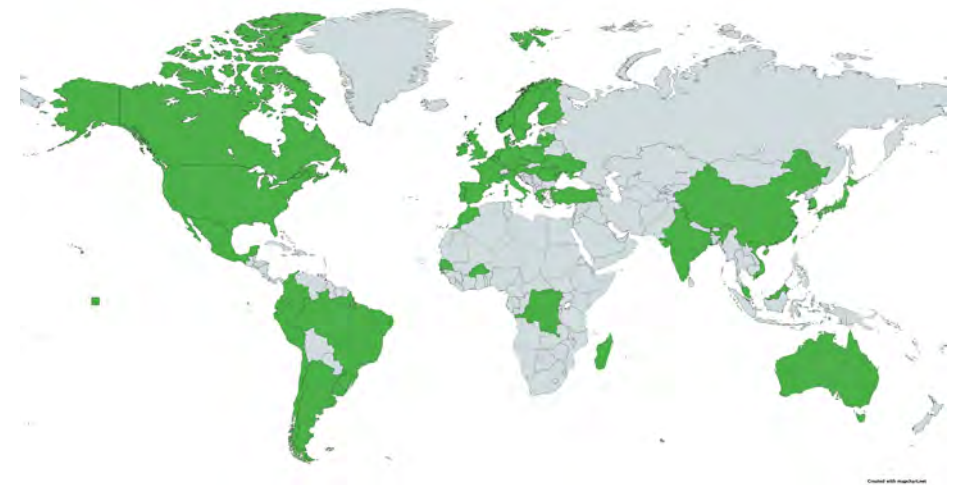
KIYV • Borys Grinchenko Kiyv University • www.kubg.edu.ua

URUGUAY

MONTEVIDEO • Universidad Católica del Uruguay • www.ucu.edu.uy
MONTEVIDEO • Universidad de Montevideo • www.um.edu.uy

VIETNAM

HANOÏ • Université d'Hanoï • www.en.hust.edu.vn/



HEAD OF INTERNATIONAL EXCHANGES

Sophie HENRARD

sophie.henrard@galilee.be

4th floor of Bord de Verre

58-60 Rue de l'Étue

1000 Bruxelles

Tél : +32 2 549 55 37



LE BUREAU INTERNATIONAL EXCHANGES

Le bureau International Exchanges est là pour vous aider dans toutes les démarches administratives et institutionnelles liées à votre séjour Erasmus. Le bureau est également là pour vous aider dans vos questions pratiques, vos arrangements horaires et, dans la mesure de ses possibilités, les membres du bureau tenteront de répondre à toutes vos questions.

Le bureau International Exchanges organise une réunion d'information dès le premier jour de la rentrée académique et des activités de bienvenue.

Tout au long de votre séjour, le bureau International Exchanges restera à votre disposition et vous y serez toujours bienvenus.

L'ÉQUIPE

Six personnes travaillent au sein de l'équipe du Bureau International :

Sophie Henrard : Coordinatrice du département.

Pilar Jimenez Alba : responsable des étudiants sortants.

Loïc Hennemont : responsable des étudiants entrants.

Inès Frère : support administratif pour les étudiants sortants et entrants.

Alisson Pechon : responsable des projets de coopération au développement.

Zoé Moranduzzo : responsable des stages internationaux, de la communication et de la digitalisation.

Alessio Ruta : responsable des étudiants sortants



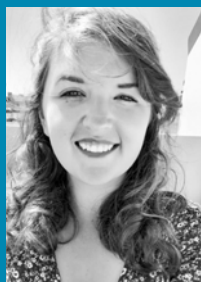
Pilar Jimenez Alba



Loïc Hennemont



Inès Frère



Alisson Pechon



Zoé Moranduzzo



Alessio Ruta

LEUR AVENTURE ERASMUS à l'IHECS

ILS TÉMOIGNENT...

« A l'IHECS on n'apprend pas seulement les théories des médias, on travaille ensemble dans un environnement pratique et créatif, tout ça dans une atmosphère internationale »

Marvin Amrhen (Tübingen-Allemagne)

Car cela est la meilleure façon de voir et de "sortir des sentiers battus", de rencontrer des gens intéressants (de tous points de vue), de jouir pleinement de l'expérience d'un nouveau pays. Pour moi, Erasmus est une nouvelle culture, une manière de vivre différente de celle de « chez moi », de ma maison. Erasmus ouvre notre esprit et est aussi une grande porte pour l'avenir.

Miruna (Bucarest-Roumanie)

Je pense que l'IHECS est à la hauteur de sa réputation. En alliant cours pratiques et théoriques, l'IHECS offre à ses étudiants une formation qui les préparera à la réalité médiatique et communicationnelle actuelle. L'avantage principal d'y étudier est le nombre restreint d'étudiants, qui rend plus facile l'apprentissage et la communication avec les professeurs. Il est clair que nous n'y sommes pas des «numéros», ne serait-ce que par la disponibilité et l'ouverture des enseignants, qui ont été très compréhensifs avec moi.

Isabelle (Québec-Canada)

L'IHECS, et plus particulièrement son département International, fonctionne très bien et prend bien soin des étudiants étrangers. En outre, ils nous offrent les contacts nécessaires afin que notre vie sociale soit la même que celle de tout étudiant belge et que nous ne nous sentions pas seuls. Comme sponsor, les parrains, qui ont été Erasmus dans nos pays d'origine nous aident pour ce dont nous avons besoin. Les représentants des étudiants nous invitent à tous les événements organisés par la communauté étudiante, en bref, l'intégration et la vie étudiante à IHECS sont imbattables.

Pablo (Madrid-Espagne)

« Même si avant ma venue ici je ne connaissais rien de la Belgique, maintenant je la conseillerai à tout le monde. Apprendre, s'amuser et découvrir, voilà le résumé de mon Erasmus. »

Uxue Rey Gorraiz (Bilbao-Espagne)

« Je me suis aussitôt sentie à la maison en devenant en même temps une citoyenne du monde au cœur de l'Europe, au carrefour des grandes villes. »

Daria Capitana (Chisinau-Moldavie)



INFORMATIONS PRATIQUES

COMMENT POSTULER À L'IHECS ?

Dans un premier temps, votre institution d'origine doit officiellement vous nommer, par e-mail avant le 15 avril (1er semestre et année complète) ou le 15 octobre (2ème semestre). Ensuite, vous serez contacté par le Bureau International Exchanges de l'IHECS avec les informations et documents utiles. Vos documents officiels avec pièces jointes doivent être envoyés, signés et cachetés :

- 1er mai - premier semestre et année complète ;
- 1er novembre - second semestre.

PETITES RECOMMANDATIONS

- Notez bien que les programmes de Master ne sont accessibles QUE aux étudiants ayant déjà terminé 3 années de bachelier.
- Les cours sont donnés, pour la grande majorité, en français. Il est donc indispensable que vous ayez déjà de bonnes bases dans cette langue avant de vous engager dans l'un des programmes internationaux.

Après réception de votre candidature, vous recevrez un e-mail et, ensuite, une lettre confirmant votre acceptation comme étudiant Erasmus de l'IHECS et vous donnant les premières informations pratiques.

LE CALENDRIER ACADÉMIQUE

1er Semestre :

- Cours de mi-septembre à fin décembre
- Vacances d'hiver : deux semaines
- Examens : les deuxième et troisième semaines de janvier

2e Semestre :

- Cours de début février à fin mai
- Vacances de printemps : deux semaines
- Examens : les deuxième et troisième semaines de juin

COURS DE FRANÇAIS

Une semaine d'immersion est organisée en septembre, avant la rentrée académique. Durant l'année, un cours hebdomadaire de deux heures est dispensé gratuitement.

VOTRE SÉANCE D'ACCUEIL

Une séance d'information sera organisée dès votre arrivée à l'IHECS. Le programme des cours et le fonctionnement général de l'Institut vous y seront expliqués.





LE LOGEMENT

L'IHECS ne fournit pas de logement. Il est parfois possible de louer la chambre d'un étudiant de l'IHECS parti en séjour Erasmus. Les étudiants intéressés doivent envoyer une demande au bureau International qui fera circuler les offres reçues. Veuillez noter qu'il est plus facile de trouver un logement pour l'année complète ou la période septembre / janvier car nous recevons plus d'annonces à ce moment.

Quelques sites internet utiles à votre recherche...

www.brusselsinternational.be/wabxlint/visitor/sleep/youth.jsp

www.laj.be

www.brukot.be

www.kots.be

www.student.be/fr/kotcentral

www.inforjeunes.be/default.asp?url=kots

www.appartager.be

Les démarches administratives

À votre arrivée en Belgique, vous devrez vous présenter à l'administration communale du lieu de votre hébergement pour vous enregistrer comme étudiant étranger.

SANTÉ

Les étudiants doivent être couverts par leur propre assurance « soins de santé ». C'est une formalité indispensable car l'IHECS n'intervient pas dans ce domaine.

Un médecin généraliste tient une permanence à l'IHECS toutes les deux semaines, **le jeudi entre 12h15 et 13h15**. Il y ac-

cueille les étudiants qui le désirent, gratuitement et dans le respect des principes de confidentialité et du secret médical.

LES TRANSPORTS

SE RENDRE À L'IHECS

L'IHECS est situé à 300 mètres de la Grand-Place de Bruxelles et bénéficie d'un réseau de transports en commun étendu :

- Train : Gare Centrale (10mn) et Gare du Midi (15mn)
- Métro : Gare Centrale ou station De Brouckère
- Tram : Pré-métro Station Annessens
- Bus : Lignes 38, 48, 95, 96
- En Villo : Stations 9 (Annessens), 34 (Fontainas) et 36 (Place Saint-Jean)

À BRUXELLES

Le réseau des transports en commun est très développé à Bruxelles : tram, bus, métros vous emmèneront partout dans la capitale (www.stib.be).

TITRES DE TRANSPORT

- Paiement sans contact dans les transports STIB : 2,10€ (max 7,50€ par jour)
- Brupass 1 trajet : 2,40€ (+5€ pour la carte MOBIB optionnelle)
- Carte 10 trajets : 16,80€ (+ 5€ pour la carte MOBIB optionnelle)
- Brupass 1 journée : 8,40€ (+ 5€ pour la carte optionnelle)
- Abonnement annuel pour étudiants : 12€ (jusqu'à 24 ans seulement) + 5€ pour la carte MOBIB.

CONSEIL N° 1 : LEVEZ LES YEUX !

Levez les yeux et découvrez les courbes de l'art nouveau bruxellois ou les 30 dinosaures du musée des sciences naturelles. Observez le soleil se refléter dans les boules d'acier de l'Atomium ou dans les tours de verre du quartier européen.

CONSEIL N° 2 : GOÛTEZ !

Dégustez le chocolat, les gaufres chaudes, et les 1600 bières du pays ! Goûtez à la convivialité des Bruxellois dans un café typique ou lors des nombreux festivals qui animent la capitale. Savourez la folie des créateurs belges dans le quartier Dansaert.

CONSEIL N° 3 : RESPIREZ !

Bruxelles est parsemée d'espaces verts, profitez-en! Rien que dans le centre-ville, vous pouvez vous promener dans le parc Royal, le parc d'Egmont, le Petit Sablon... Et dès que le soleil pointe le bout de son nez, tous les étudiants se retrouvent au bois de la Cambre, un parc qui borde la forêt de Soignes, pour s'essayer au djembé ou faire une partie de foot.

Découvrez les bons plans et tous les événements du moment sur <http://visitbrussels.be>

EN BELGIQUE ET À L'ÉTRANGER

Pour se rendre aux quatre coins de la Belgique, le train se révèle le moyen de transport le plus efficace. En outre, avec l'Eurostar, Bruxelles n'est qu'à 1h20 de Paris, à 1h50 de Londres et 2h40 d'Amsterdam.

Pour les étudiants de moins de 26 ans, le *Go Pass* est une formule intéressante qui permet, pour 62€ (60€ sur l'app), d'obtenir 10 voyages simples en Belgique, quelle que soit la distance parcourue.

Vous partez le weekend ? Faites-vous plaisir avec un ticket à moitié prix avec la Weekend-ticket ! Seulement disponible si vous réalisez un voyage aller-retour entre vendredi 19h et dimanche. Disponible pour toute destination en Belgique.

Pour découvrir l'Europe en train, il existe également des formules intéressantes telles que l'InterRail ou l'Eurodomino qui permet de voyager entre 3 et 8 jours dans le pays européen de votre choix. Les modalités de ces différentes formules sont détaillées sur le site www.b-rail.be

L'aéroport de Bruxelles National se situe à une vingtaine de minutes du centre ville (www.brusselsairport.be). A partir de l'aéroport, il est possible de rejoindre en train les trois gares de Bruxelles (Bruxelles-Midi, Bruxelles-Central et Bruxelles-Nord) de 6h du matin à minuit (un train toutes les 25 minutes). La gare ferroviaire se trouve au sous-sol de l'aéroport (niveau -1). Le prix du billet simple est de 10,80€.

« Quand ils t'accueillent aussi bien qu'à l'IHECS, tu as un sourire parce que tu sens que tu as fait le meilleur choix, malgré la pluie ! »

> Diana Cánovas Flores – Madrid



FAQ

CRÉDITS ECTS

Les ECTS (European Credits Transfer System) sont une valeur numérique pour évaluer les unités de cours. Cela sert à montrer la charge de travail à atteindre afin de compléter l'unité. Les crédits ECTS sont basés sur une charge de travail complète et vont au-delà de la présence aux cours. 60 ECTS représentent une année académique complète. En comparaison avec le système américain (USA) : aux Etats-Unis, une année complète vaut 30 crédits, en se basant sur la présence aux cours. 1 crédit US = 2 crédits ECTS

COMMENT PUIS-JE OBTENIR LE VISA ÉTUDIANT ?

Les étudiants non-européens doivent impérativement obtenir un visa étudiant AVANT leur arrivée en Belgique (la preuve sera exigée par le bureau international). Il faut compter un minimum de 2 mois pour l'obtenir.

Plus d'informations : https://dofi.ibz.be/sites/dvzoe/FR/Guidedesprocedures/Pages/Les_etudes_superieures_visa.aspx

PUIS-JE VOYAGER DANS D'AUTRES PAYS AVEC MON VISA ÉTUDIANT ?

Vous pouvez aller dans tous les pays de la zone Schengen.

EST-CE QUE L'IHECS OFFRE LE LOGEMENT ?

L'IHECS ne possède pas de logements universitaires. Toutefois, le bureau international vous aide en vous envoyant différentes informations : possibilités de logements libres en sous-location, listes de liens pour faire des recherches par vous-mêmes. Si votre recherche dure longtemps, informez le bureau International qui fera de son mieux pour vous aider à trouver.

QUE DOIS-JE FAIRE À MON ARRIVÉE ?

Il est impératif de se rendre à l'administration communale de votre lieu de résidence afin de déclarer votre arrivée. Vous devrez leur indiquer votre adresse. Cela doit être fait dans un délai de 8 jours après votre arrivée sur le territoire belge.

QUE DOIS-JE FAIRE DURANT MON SÉJOUR EN BELGIQUE ?

Suivre les cours à l'IHECS et ne pas oublier d'envoyer les documents que votre université d'accueil exige.

QUE FAIRE SI JE RATE UN EXAMEN À L'IHECS ?

En cas d'échec, vous avez l'opportunité de repasser l'examen durant la session d'été (fin août-début septembre).

QUELLES LANGUES PARLENT LES CITOYENS BELGES ?

La Belgique est un pays trilingue : on y parle le français, le néerlandais et l'allemand. La plupart des gens parlent soit français soit néerlandais. Beaucoup de gens, en particulier à Bruxelles, parlent l'anglais. L'IHECS est une école francophone où les étudiants suivent les cours en français. Le bureau international offre un programme de cours en anglais accessible à certains types d'étudiants. Nous insistons néanmoins sur l'importance d'apprendre le français pour avoir des bases pour la vie quotidienne. Un cours de langue française est également proposé aux étudiants internationaux.

DOIS-JE SOUSCRIRE UNE ASSURANCE SANTÉ ?

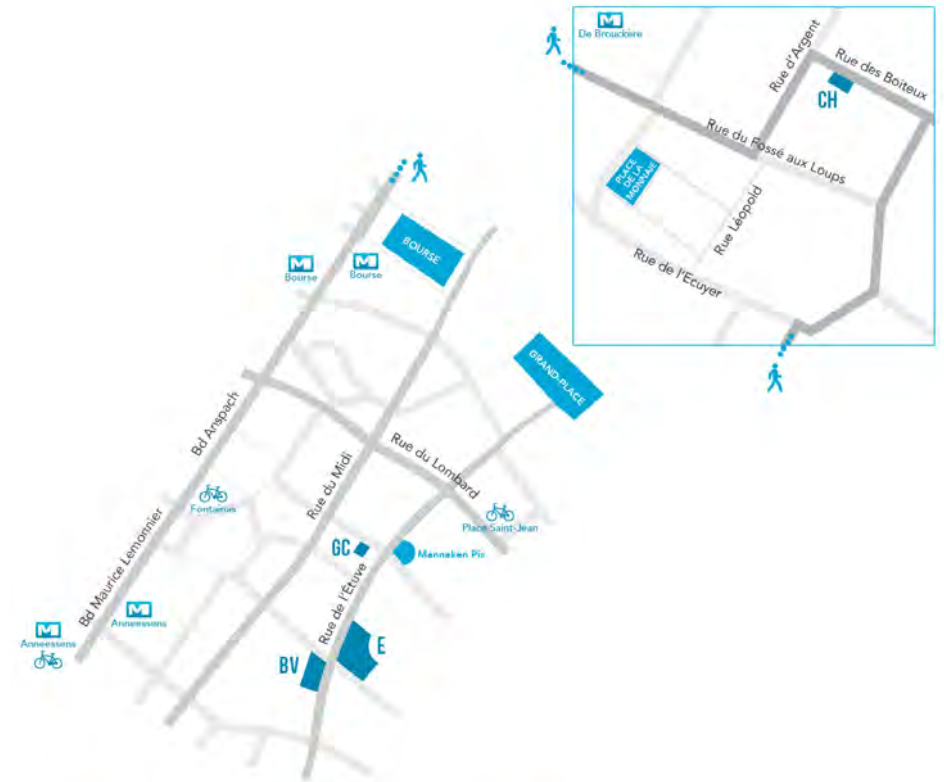
Oui, les étudiants internationaux doivent souscrire leur propre assurance maladie AVANT d'arriver en Belgique. L'IHECS n'offre pas cette assurance mais il est impératif d'être couvert.





« L'Erasmus à l'IHECS, c'est pour les personnes qui veulent voyager, faire un changement interculturel et se trouver chaque moment en plein mouvement avec des gens créatifs. »

> Cornelia Cotorobai - Chisinau



E

BÂTIMENT ÉTUVE
Rue de l'Étuve 58-60
1000 Bruxelles

GC

BÂTIMENT GRANDS CARMES
Rue des Grands Carmes 27
1000 Bruxelles

BV

BÂTIMENT BORD-DE-VERRE
Rue du Poinçon 15
1000 Bruxelles

CH

AUDITOIRES CHAMBON
Rue des Boiteux 9
1000 Bruxelles

INTERNATIONAL EXCHANGES

Rue de l'Étuve 58-60

BE - 1000 Bruxelles

Tel : +32 2 549 55 37

www.ihecs.be

sophie.henrard@galilee.be

F-AS18 2024



BRUSSELS SCHOOL

IHECS

Journalism & Communication



Cofinancé par
l'Union européenne